



RENAULT TRAFIC L1 Equilibre Blue dCi 110

Motor: Blue dCi 110

Zdvihový objem (cm3): 1997

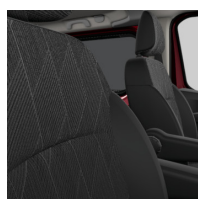
Palivo: Diesel

Typ převodovky: Manuální



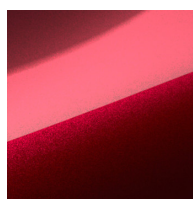


Opce a příslušenství



Čalounění

Látkové čalounění Java



Barva

červená Carmin



Kola

16" ocelové disky kol

Jiné možnosti

Elektricky ovládaná vnější zpětná zrcátka elektricky sklopná
Levý boční panel s posuvným oknem
Loketní opěrky na zadních sedadlech
Manuální klimatizace vpředu a vzadu s odděleným ovládním a posíleným topením pro přední část vozu
Pravé posuvné dveře s posuvným oknem

Samostatné výškově nastav. sedadlo spolujezdce "Komfort"
Tažné zařízení 2
Technické kritérium pro český trh
Vyhřívání přední sedadla
Vytápění pro zadní část vozu s odděleným ovládním (výdechy pro druhou řadu)
Zatmavená zadní boční okna a zadní sklo

Detail packů



Man. klim. a vytápětní vpředu a vzadu s odděleným ovládáním a posíleným topením pro přední část vozu

Manuální klimatizace vpředu a vzadu s odděleným ovládáním a posíleným topením pro přední část vozu

Vytápění pro zadní část vozu s odděleným ovládáním (výdechy pro druhou řadu)

Standardní výbava

AKTIVNÍ A PASIVNÍ BEZPEČNOST

ABS s elektronickým rozdělovačem brzdné síly a asistenčním systémem brzd, systém nouzového brzdění

Systém varování před opuštěním jízdního pruhu

Boční a hlavové airbagy řidiče a spolujezdce

Active emergency braking system

Systém sledování tlaku v pneumatikách

Příprava pro alarm

Systém sledování únavy řidiče

Rozpoznávání dopravních značek s upozorněním na překročení povolené rychlosti

Tempomat s omezovačem rychlosti

ISOFIX na krajních sedadlech druhé řady

E-Call - systém pro přivolání pomoci v případě nehody (k dispozici později, nutno s Easy Link)

Tříbodové bezpečnostní pásy s výškovou regulací a předpínači

Elektronický stabilizační systém ESC vč. asistenta rozjezdu do kopce a systému kontroly trakce

Airbagy řidiče a spolujezdce

Světelný senzor

Vnitřní zpětné zrcátko

Full LED světlomety s denním svícením se světelným podpisem ve tvaru C

ŘÍZENÍ

Zadní parkovací senzory

Upozornění na nezapnuté pásy spolujezdců

7" digitální barevný přístrojový štít

Plnohodnotná rezerva

KOMFORT

Sklopný klíč se 3 tlačítky

(zamykání/odemykání/odemykání dveří nebo víka zavazadlového prostoru)

Přední elektrická okna s impulsním ovládáním okna řidiče

Volant potažený umělou kůží

Gumová podlaha v nákladovém prostoru

12V Zásuvka na palubní desce

Vnitřní kliky, obvod výdechů klimatizace a okolí reproduktorů chromované

Výškově nastavitelné sedadlo řidiče

"Komfort" s loketní a bederní opěrkou

Třímístná lavice v druhé řadě

Třímístná lavice ve třetí řadě

Kryt zavazadlového prostoru

VIDITELNOST A OSVĚTLENÍ



LED vnitřní osvětlení

MULTIMÉDIA

Připojené služby
Rádio DAB MP3 Bluetooth USB Jack
4x15W 1DIN, USB port

VZHLED

Zadní dveře otvíratelné do 180°
prosklené

16" ocelové disky kol
Celoplošné krásné kryty kol
Plastové obložení spodní části boků v
interiéru
Vyhřívání zadní sklo
Zadní stěrač
Přední nárazník částečně lakovaný,
chromovaná mřížka chladiče, lakovaný
kryt kolejnice...
Prosklené boky vzadu

Technické údaje

Objem kapalin

Nádrž na Adblue (v litrech): 24,7
Objem palivové nádrže (l): 80

Spotřeba a emise (VIN WLTP)

WLTP Emise CO2 (g/km) -
smíšený cyklus: 183
WLTP spotřeba - smíšený cyklus
(l/100 km): 7.0

Výkony

Maximální rychlost (km/h): 161
Zrychlení 0-100 km/h (s): 16,5

Pohon

Pohon: Přední pohon

Karosářské provedení

Typ karoserie: Combi/Combi Van L1
Počet dveří: 4

Řízení

Průměr otáčení (m): 12,4/12,8

Kola a pneumatiky

Pneumatiky (přední/zadní): 215/65 R 16

Hmotnosti

Maximální dovolená hmotnost
brzd. přívěsu: 2000
Užitečná hmotnost (kg): 809.0
Maximální dovolená celková
hmotnost (kg): 2950

Motor

Max. výkon kW (k): 81 (110)
Typ vstřikování: common Rail
Metodika NEDC=0 / Metodika
WLTP =1: 1
Emisní norma: Euro 6e
Metodika měření: WLTP
Maximální točivý moment (Nm): 300
Zdvihový objem (cm3): 1997
Palivo: Diesel



Rozměry

Výška nezatíženého vozidla (mm):	n/a
Světlá výška (mm):	207
Šířka vozidla (mm):	1956
Šířka vozidla včetně zpětných zrcátek (mm):	2282
Délka (mm):	5080
Rozvor (mm):	3098

Typ vozidla

Typ vozidla TVV:	JLJM9RMW6WC24A08BC
Počet míst:	8

Převodovka

Typ převodovky:	Manuální
Počet rychlostí:	6

Aerodynamika

Vnější hluk pohybujícího se vozidla dB(A):	69
--	----

Objem

Maximální objem zavazadlového prostoru (dm ³):	2625
Objem zavazadlového prostoru (dm ³):	1050

Vozidlo bude vybaveno jednou ze zobrazených pneumatik. Konkrétní pneumatiku určí výrobní závod na základě dodavatelského řetězce. Volbu pneumatiky nelze nijak ovlivnit. Další informace o vozidle a cenách najdete v ceníku nebo se obraťte na autorizovaného prodejce.

NAJDĚTE VAŠI OSOBNÍ KONFIGURACI

NA INTERNETU www.renault.cz

[UK1UDC](#)

- Načtením vašeho QR kódu

U VAŠEHO DEALERA

- Tím že dáte prodejci kód vaší konfigurace : UK1UDC

Při dodání je zákazníkovi k dispozici uživatelská příručka k vozidlu v digitální podobě. Návod k použití v papírové podobě je k dispozici k objednání na oddělení poprodejních služeb

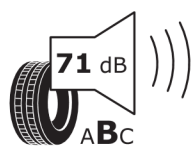
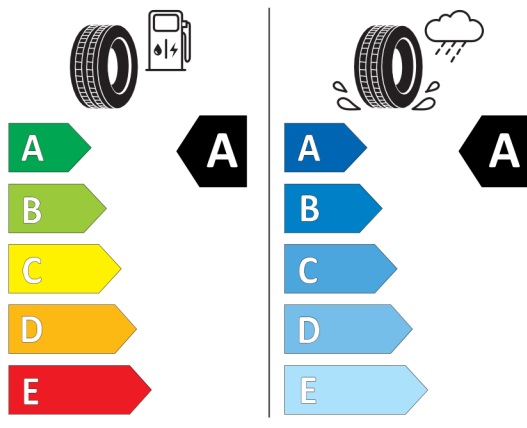


Štítky pneumatik identické pro přední i zadní nápravu



GOODYEAR 588663

215/65R16C 106/104 H C2



2020/740

*Vzhledem ke specifikům výroby vozidel vždy zobrazujeme více štítků.